



## FORÊT PÉRIURBAINE

# Le skidder complémentaire du cheval en sylviculture continue

La régénération continue est un principe fondamental à respecter dans une sylviculture jardinée pied à pied où le gestionnaire tente d'éviter toute coupe rase. Le contexte périurbain de la forêt communale de Guebwiller incite l'ONF à programmer des coupes visant à maintenir un état irrégulier avec une diversité d'essences. Le choix d'une exploitation avec la complémentarité du cheval et de la machine dépasse les clivages traditionnels pour ouvrir des perspectives intégrant les contraintes environnementales actuelles.

Les deux chevaux de traits ardennais, Olga et Quessy, sont dans leur jardin... Un jardinage que Claude Muller, chef de triage par intérim à l'ONF Alsace, tente de favoriser dans cette forêt communale de Guebwiller, située en secteur immédiat de cette agglomération du Haut-Rhin. "Cette éclaircie

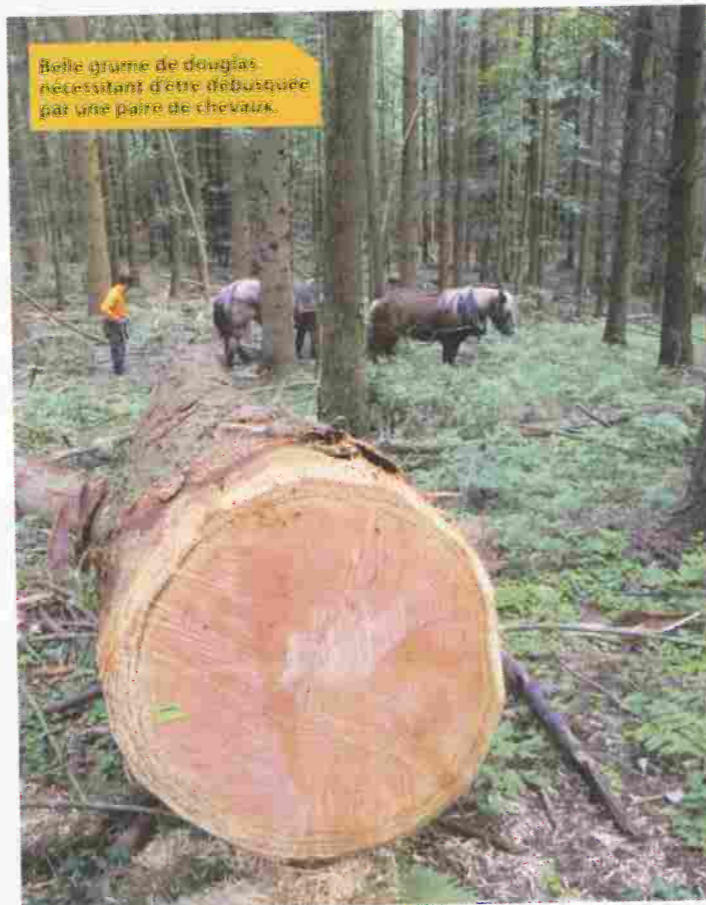
jardinatoire de 1.100 m<sup>2</sup> sur une trentaine d'hectares se réalise au profit du chêne dans une forêt où se côtoient sapins, épicéas, douglas, hêtres, châtaigniers, pins et chênes", précise le forestier. La forêt communale de Guebwiller couvre une surface totale d'environ 200 hectares avec des

contraintes environnementales, paysagères et sociales marquées. Claude Muller explique que "les habitants de la commune et les touristes apprécient de venir se promener dans le secteur, un parcours de santé a même été aménagé". Avec une présence si importante du grand public, "les interventions forestières avec le cheval sont bien appréciées", rajoute-t-il. La gestion en futaie irrégulière permet ainsi d'éviter toute coupe rase à fort impact paysager mais nécessite de respecter la régénération

présente, voire de la favoriser. Claude rappelle alors que les coupes forestières sont d'autant plus primordiales avec ce mode de gestion en futaie irrégulière : "Les différentes exploitations se font avec une rotation de huit ans dans chacune des parcelles forestières de la commune".

### Emilien fait appel à ses deux chevaux

Olga est une jument plutôt tonique âgée de dix ans alors que Quessy, plus jeune de deux



Belle grume de douglas nécessitant d'être débarrassée par une paire de chevaux.



Anthony Dischgang, Emilien Zimmermann et Quessy devant le HSM 805.



# Exploitation en futaie irrégulière